

The background of the entire page is a soft-focus photograph of several dandelion seed heads. Some are in sharp focus, showing the intricate structure of the seeds and their feathery pappus, while others are blurred in the foreground and background, creating a sense of depth and movement. The lighting is bright and natural, highlighting the delicate textures of the seeds.

esbensen

RÅDGIVENDE INGENIØRER A/S

RÅDGIVER – MED VISIONER

SANS FOR INNOVATION

Esbensen Rådgivende Ingeniører A/S blev grundlagt i 1947 og har rådgivning og projektering inden for energidesign, bygningsinstallationer, VVS, ventilation, belysning og el-forsyning som kernekompetence.

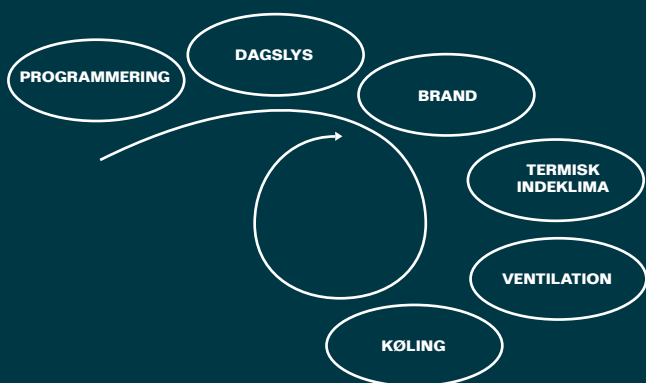
Esbensen er desuden kendt som internationale specialister og en foretrukket samarbejdspartner inden for energi, indeklime og bæredygtigt byggeri. Vi deltager løbende i forsknings- og udviklingsprojekter for at være blandt de førende inden for området.

Vi realiserer byggerier i samarbejde med arkitekter, bygherrer og entreprenører i Danmark, Norge, de fleste EU-lande, Indien, Thailand og Vietnam. Vore projekter omfatter bl.a. boliger, kontorer, hoteller, undervisnings- og kulturinstitutioner, sportsfaciliteter, industribygninger og hospitaler.

Esbensen har mere end 50 medarbejdere med hovedkontor i Sønderborg og afdelinger i København, Århus og Oslo.

INTEGRERET ENERGIDESIGN

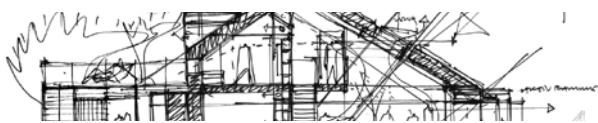
Integreret energidesign er vor spidskompetence og kendetegn. Vi indgår fra starten i en tæt dialog og kreativ sparring for at finde de bedste helhedsløsninger. Målet er individuelle løsninger som kombinerer arkitektur og bæredygtighed.



Resultatet er et godt indeklime, færre synlige installationer, lavt energiforbrug og en fornuftig driftsøkonomi.

TYPISKE PROJEKTER

Bæredygtigt kontorhus for StatoilHydro i Oslo - Bæredygtig masterplan for Sønderborg Havn - Carlsberg – udvikling af bæredygtig bydel i Valby - CO2 neutralt Amager Fælled Bykvarter - DTU Klimahuse - Energirenovering af kontorbyggeri for Slots- og Ejendomsstyrelsen - Energoptimering af NVE kontorbyggeri i Oslo - EU Build Health: energirigtigt design af sygehuse i Moldova og Verona - EU Reframe-udvikling af nyt ramme/karmsystem til lavenergivinduer - ProjectZero Sønderborg - Lavenergi klasse 1 domicil for Dahl Advokater i Viborg - Lavenergi skøjtehal i Ryparken - Lavenergiboliger i Thailand - I-house bæredygtige boliger i Indien - MTH koncept for lavenergi kontorbyggeri - Kronborg Ladegård lavenergi plejeboliger i Helsingør - Det moderne gardin: udvikling af ny type solafskærmning - Musikkens Hus i Aalborg – energi og indeklima rådgiver for Nordjysk Musikkonservatorium - Lavenergi klasse 1: Kværs Børneunivers i Sønderborg



Illustrationer: aart arkitekter, Gehry Partners, smith hammer lassen architects og Esbensen

KONTAKT

Sønderborg

Møllegade 54

6400 Sønderborg

Tel.: 73 42 31 00

Mail: sdb@esbensen.dk

København

Gammel Køge Landevej 22

2500 Valby

Tel.: 88 27 33 00

Mail: kbh@esbensen.dk

Århus

Silkeborgvej 47

8000 Århus C

Tel.: 86 19 24 00

Mail: aar@esbensen.dk

Oslo

Drammensveien 130

N- 0277 Oslo

Tel: + 45 20 26 99 02

Mail: oslo@esbensen.dk

www.esbensen.dk